

Εγκατάσταση προγράμματος

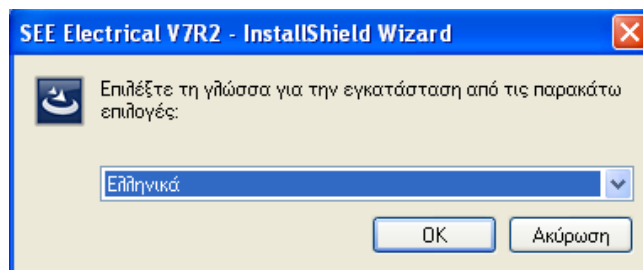
Το πρόγραμμα μπορεί να εγκατασταθεί σε σύστημα Windows (XP, Vista, Windows 7 και 8).

Γενικές απαιτήσεις από το σύστημα :

- Επεξεργαστής Intel core I5 2GHz, με μνήμη RAM 4GB.
- Σκληρός δίσκος με τουλάχιστον 10GB ελεύθερο χώρο για τη λειτουργία του προγράμματος, και ταχύτητα 5400 Rpm (προτείνεται δίσκο 500GB με 7200 Rpm ταχύτητα).
- Κάρτα γραφικών (Intel, Matrox, ATI) με μνήμη ΟΧΙ λιγότερη από 1GB, και ελάχιστη ανάλυση 1280x768 (προτεινόμενη Full HD με ανάλυση κατ' ελάχιστον 1377 x 900).
- Οθόνη 17" wide (16/9), υψηλής ανάλυσης (Full HD).

Πρέπει να έχουμε μπει στον Η/Υ ως «**Διαχειριστής**» (Administrator) με πλήρη δικαιώματα.

- Εκτελέστε το πρόγραμμα "SETUP.EXE"
- Επιλέγετε γλώσσα εγκατάστασης :
Ελληνική : εγκατ/ση στην Ελληνική γλώσσα
Αγγλική : εγκατ/ση στην Αγγλική γλώσσα



- Κατά τη διάρκεια της εγκατάστασης το πρόγραμμα μας υποβάλλει (σε ειδικές μάσκες) διάφορες ερωτήσεις τις οποίες αποδεχόμαστε (συνήθως) τις προεπιλεγμένες (Default) τιμές / απαντήσεις. Στη μάσκα σχετικά με την άδειας χρήσης πρέπει να ενεργοποιήσουμε το πεδίο :

Αποδέχομαι τους όρους της άδειας χρήσης

Η εγκατάσταση θα ολοκληρωθεί αυτόματα. Σε μερικά συστήματα ίσως χρειαστεί επανεκκίνηση (Reboot) του συστήματος, οπότε απαντάμε με «ΝΑΙ» στη σχετική ερώτηση.

Το πρόγραμμα θα εγκατασταθεί στο: C:\(φάκελος προγραμμάτων)\IGE+XAO\SEE Electrical V7R2.

Εγκατάσταση σε λειτουργικό Windows VISTA

Πρέπει να έχουμε μπει στο υπολογιστή με χρήστη ο οποίος θα έχει δικαιώματα «Διαχειριστή» (Administrator) με πλήρη δικαιώματα.

Υπάρχει περίπτωση να χρειαστεί ΠΡΙΝ την εγκατάσταση του προγράμματος πρέπει να **ακυρωθεί** στο σύστημα μας η «**Διαχείριση χρηστών**» (user manager) των Vista

- Ανοίγετε το **Πίνακα ελέγχου** (control Panel) και επιλέγετε «**Λογαριασμοί Χρηστών**» (user accounts).
- Στο παράθυρο που παρουσιάζεται επιλέγουμε :
«Ενεργοποίηση / Απενεργοποίηση διαχείρισης Χρηστών»
 (Turn User Account Control on or off)
- απενεργοποιούμε** το σχετικό πεδίο.



[Turn User Account Control on or off](#)

[Manage User Accounts](#)

Use User Account Control (UAC) to help protect your computer

- Επανεκκινείτε τον Υπολογιστή, και εκτελέσεται την εγκατάσταση του προγράμματος κανονικά

Εάν ΔΕΝ εκτελείται η εγκατάσταση :

- Εκτελέστε το αρχείο «setup.exe» **ως διαχειριστής**.
 (δεξί κλικ πάνω στο αρχείο, και επιλέγετε «εκτέλεση ως διαχειριστής»)



Εγκατάσταση σε λειτουργικό Windows 7 / 8

Πρέπει να έχουμε μπεί στο υπολογιστή με χρήστη ο οποίος θα έχει δικαιώματα «Διαχειριστή» (Administrator) με πλήρη δικαιώματα. Υπάρχει περίπτωση να χρειαστεί ΠΡΙΝ την εγκατάσταση του προγράμματος πρέπει να **ακυρωθεί** στο σύστημα μας η «**Διαχείριση χρηστών**» (user manager) των Windows.

- ❑ Ανοίγετε τον **Πίνακα ελέγχου** και επιλέγετε «**Λογαριασμοί Χρηστών & οικογενειακή ασφάλεια**»



Λογ. χρηστών & οικογενειακή ασφάλεια

➤ Προσθήκη ή κατάργηση λογαριασμών χρηστών
➤ Ρύθμιση Γονικού ελέγχου για κάθε χρήστη


- ❑ Στο παράθυρο που παρουσιάζεται επιλέγετε : «**Λογαριασμοί χρηστών**»



Λογαριασμοί χρηστών

➤ Αλλαγή της εικόνας του λογαριασμού σας
➤ Αλλαγή του κωδικού πρόσβασής σας στα V

- ❑ Στο παράθυρο που παρουσιάζεται επιλέγετε : «**Αλλαγή ρυθμίσεων ελέγχου λογαριασμού χρήστη**»

 [Αλλαγή ρυθμίσεων ελέγχου λογαριασμού χρήστη](#)

Πραγματοποίηση αλλαγών στο λογαριασμό σας

➤ Αλλαγή κωδικού πρόσβασης
➤ Κατάργηση του κωδικού πρόσβασής σας
➤ Αλλαγή της εικόνας σας



- ❑ Στη μάσκα που παρουσιάζεται, αριστερά υπάρχει κουμπί που ρυθμίζει το βαθμό ελέγχου στους χρήστες.


Σύρουμε το κουμπί ελέγχου στο ΜΗΔΕΝ

Να ειδοποιούμαι πάντα



Να μην ειδοποιούμαι ποτέ όταν:

- Κάποια προγράμματα προσπαθούν να εγκαταστήσουν λογισμικό ή να κάνουν αλλαγές στον υπολογιστή μου
- Κάνω αλλαγές στις ρυθμίσεις των Windows

 Δεν προτείνεται. Ενεργοποιήστε αυτήν την επιλογή μόνο εάν χρειάζεται να χρησιμοποιήσετε προγράμματα τα οποία δεν είναι πιστοποιημένα για χρήση σε περιβάλλον Windows 7, επειδή δεν υποστηρίζουν τον Έλεγχο λογαριασμού χρήστη.

Να μην ειδοποιούμαι ποτέ

- ❑ Επανεκκινήστε τον Υπολογιστή, και εκτελέσται την εγκατάσταση του προγράμματος κανονικά

Εάν ΔΕΝ εκτελείται η εγκατάσταση :

- Εκτελέστε το αρχείο «setup.exe» **ως διαχειριστής**. (δεξί κλικ πάνω στο αρχείο, και επιλέγετε «εκτέλεση ως Διαχειριστής»)



setup.exe
Setup Launcher Unicode
IGE+XAO